

# SHMOB.UP

SHARED MOBILITY  
POP-UP HUBS

Un projet de l'Académie de la mobilité du TCS

Soutenu par



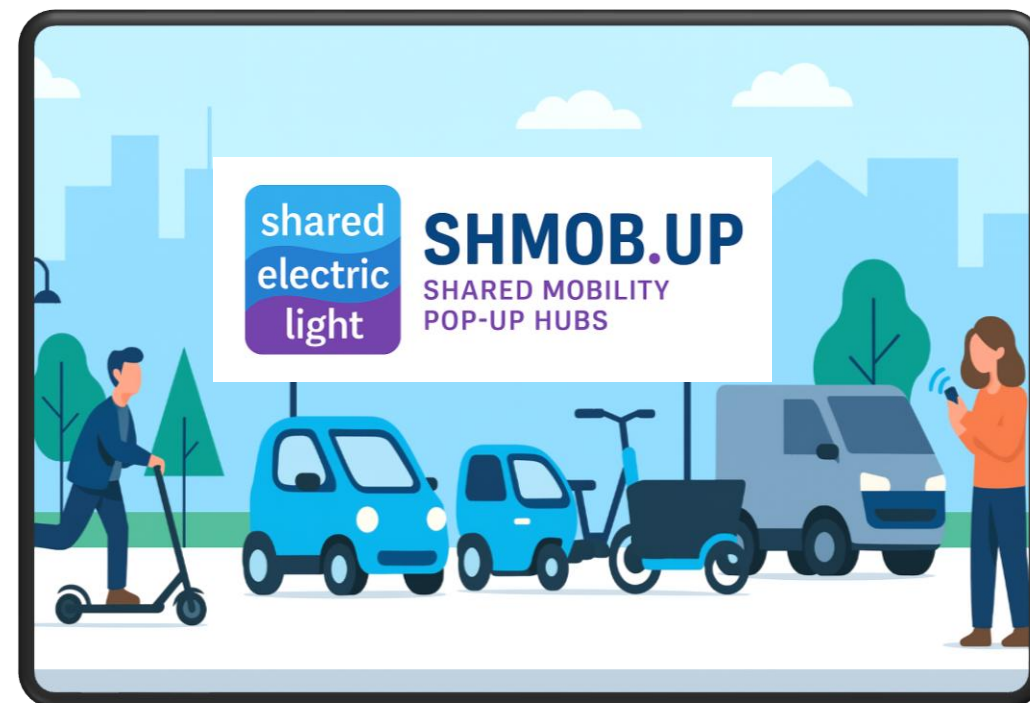
En collaboration avec



... et d'autres partenaires

# Sommaire

- Qu'est-ce que SHMOB.UP ?
- Pourquoi SHMOB.UP
- Quels véhicules ?
- Qui participe ?
- Tâches partenaires
- Défis
- Calendrier



# Qu'est-ce que SHMOB.UP ?

- Projet «Shared Mobility Pop-Up Hubs»
- Light electrical vehicles «LEVs»
- Clientèle B2C & B2B
- 2 villes et communes suisses
- Offres de partage payantes



# Pourquoi SHMOB.UP ?

## Pourquoi SHMOB.UP?



### Electrification

les nouveaux  
véhicules électriques  
sont économes et  
peu polluants



### Collaboration

l'usage commun  
réduit le  
trafic urbain



### Réduction

des véhicules plus petits  
et plus légers  
économisent de la place  
et des ressources

- Le **potentiel de durabilité** de la « mobilité partagée, électrique et légère » dans les villes suisses est énorme.
- Les véhicules électriques légers ont besoin de plus de **visibilité** et d'**accessibilité** afin d'améliorer leur acceptation.
- Afin de proposer une **offre de partage complémentaire** au-delà du transport individuel motorisé classique, du déplacement actif non motorisé et des transports en commun.



# Avec quelles catégories de véhicules ?

- Cyclomoteurs électriques
- Scooters électriques
- E-cargobikes
- Microcars électriques
- Microtrucks électriques



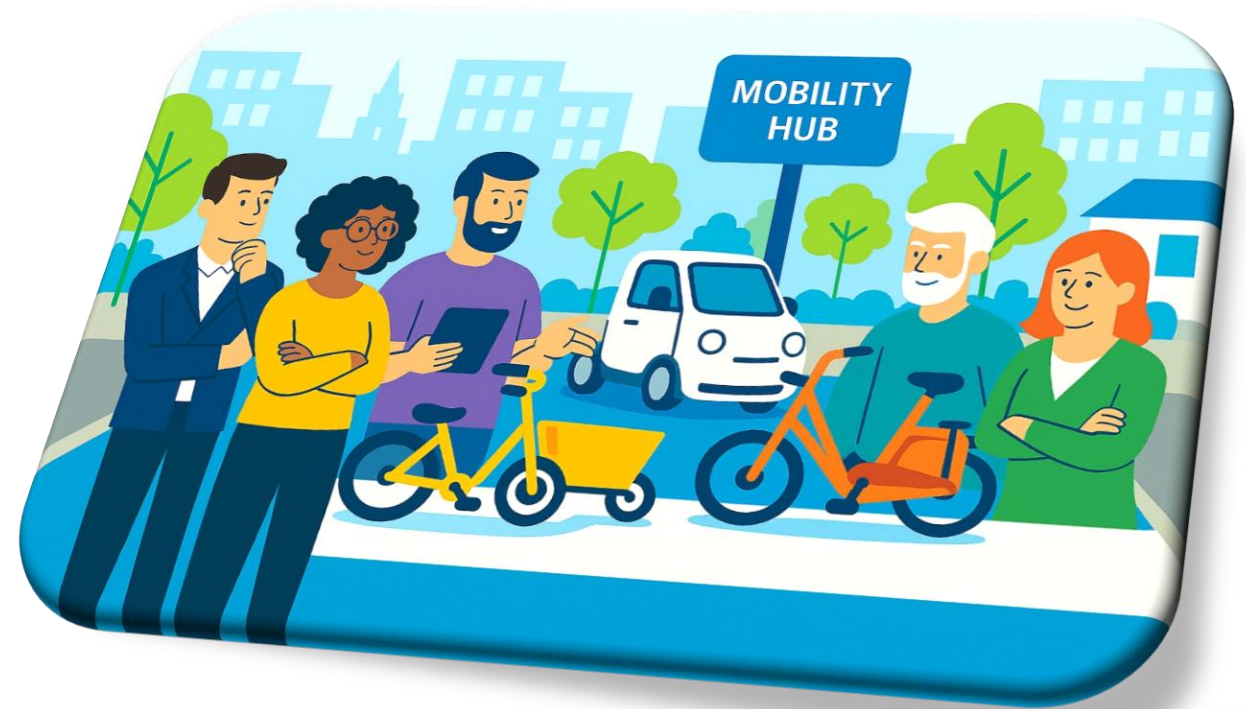
# Expérience utilisateur – l'effet recherché ?

- Expérience utilisateur positive
- «LEVs»
  - Expérimenter !
  - Utiliser !
  - Comprendre !
  - Partager !



# Qui participe / Qui apporte quoi ?

- **Villes & communes**
  - Surfaces, visibilité, communication
- **Prestataires de mobilité partagée et de véhicules**
  - Véhicules, systèmes, «opérations»
- **Académie de la mobilité**
  - Gestion & réalisation du projet





# Principales tâches des communes et des villes ?



- Mise à disposition d'une **surface suffisante d'espace public**.
- Que cet espace soit facilement **accessible** (7x24h) et accessible en **transports en commun**.
- Que le projet soit annoncé via tous les **canaux de communication disponibles** et que les **groupes de clients potentiels** soient informés en conséquence.
- Que l'**infrastructure de recharge « légère »** nécessaire soit mise à disposition localement.
- Participation active à l'**évaluation** des catégories de véhicules proposées.



# Défis du projet (partenaires emplacements)

- Les communes veulent avant tout des **catégories de véhicules** qui **complètent l'offre actuelle**.
- Le **choix d'emplacements** bien desservis par les **transports en commun** est essentiel, l'espace public dans les villes est rare.
- Les **procédures d'approbation**, changements d'affectation, les **processus politiques** prennent du temps.
- Les villes disposent déjà de solutions pour la mobilité partagée et la micro-mobilité : l'enjeu réside dans la « **valeur ajoutée** ».
- Les **partenariats** et **concessions** existants ne doivent pas être affectés.



# Principales tâches des opérateurs de mobilité partagée et des fournisseurs de véhicules



- Fournir les véhicules électriques correspondants dans les catégories définies conjointement pour chaque emplacement.
- Proposer ces véhicules aux usagers à des conditions attractives pour la durée du projet.
- Assurer le fonctionnement complet et la maintenance de tous les véhicules électriques.
- Aider activement à la validation des expériences des utilisateurs et à la collecte de données, y compris l'évaluation.

# Défis (partenaires véhicules/plateformes)

- Le « **fonctionnement automatisé** » sur les sites est central, garantissant l'utilisation du véhicule et le service client (24h/24 et 7j/7).
- Un « **parcours client** » fonctionnel, des **offres très hétérogènes** ; Du « entièrement numérique au pas numérique du tout ».
- **Processus variés** d'inscription / réservation / paiement / service client.
- La **visibilité et la neutralité** pour les partenaires véhicules/systèmes sont essentielles ; frontend SHMOB.UP vs. solutions partenaires.
- Equipement simultané (mise à disposition de véhicules) de tous les lieux avec **suffisamment de véhicules** (4-roues).



# Prochaines étapes ?

- Mai – Oct. 2026: 6 mois d'exploitation des hubs
- Mai 2026: Campagne de communication
- Déc. 2026: Evaluation & pérennisation et déploiement éventuels





## Intéressé / des questions ?

- Contact : Académie de la mobilité du TCS
- E-Mail: [info@shmobup.ch](mailto:info@shmobup.ch)
- Site internet:  
<https://www.shmobup.ch>



**SHMOB.UP**  
SHARED MOBILITY  
POP-UP HUBS

# Direction de projet

**Ivo Brügger**

Head of New Mobility Services

[ivo.bruegger@tcs.ch](mailto:ivo.bruegger@tcs.ch)

Tel. +41 58 827 34 10

Mob. +41 79 611 73 26

**Académie de la mobilité SA**

**une filiale du TCS**

Poststrasse 1

3072 Ostermundigen



**SHMOB.UP**  
SHARED MOBILITY  
POP-UP HUBS

